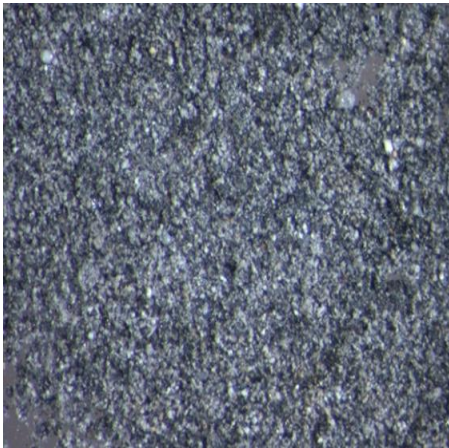




МИНЕРАЛЬНАЯ ДОБАВКА «ТЭФРА Б»



Описание продукции: Минеральная добавка «Тэфра Б» образуется при высокотемпературном сжигании каменного угля с последующей технологической обработкой зольных материалов, и представляющие собой влажный мелкозернистый порошок, состоящей из частиц преимущественно сферической формы.

Область применения: Минеральная добавка применяется как инертная замещающая добавка при производстве цементов, сухих строительных смесей, тяжелых, легких и теплоизоляционных цементных бетонов, растворов и других строительных композиций, предназначенных для строительства зданий и сооружений.

Основные физико-механические характеристик*:

N	Параметры качества	Размерность	Нормативные требования
1	Насыпная плотность	кг/м ³	700-900
2	Зерновой состав, % по массе 315-160 мкм	%, не более	5
	160-80 мкм	%, не более	60
	80-50 мкм	%, не более	60
	Мельче 50 мкм	%, не более	30
3	Влажность мелкозернистого порошка	% по массе, не более	40
4	Потеря массы при прокаливании	%, не более	15
5	Удельная эффективная активность природных радионуклидов	Бк/кг, не более	370

*- По ТУ 081213-004-14752614-2020

Хранение: Минеральную добавку следует хранить отдельно по видам. Смешивание различных видов, а также их загрязнение посторонними примесями и увлажнение не допускается. Минеральную добавку в порошкообразном состоянии без упаковки следует хранить в штабелях или закрытых складах. Срок сохранности минеральной добавки – не ограничен.

Транспортировка: Транспортирование минеральной добавки во влажном порошкообразном состоянии без упаковки проводят насыпью самосвалами, оснащёнными плотными тентовыми укрытием. Перевозка сыпучих материалов без тента возможна только при загрузке ими кузова на уровне не выше бортов. В этом случае тент допускается заменять плотным пологом, закрывающим материал.

Гарантия: Изготовитель гарантирует соответствие качества минеральной добавки требованиям ТУ в течении гарантийного срока хранения, при соблюдении условий транспортировки и хранения.