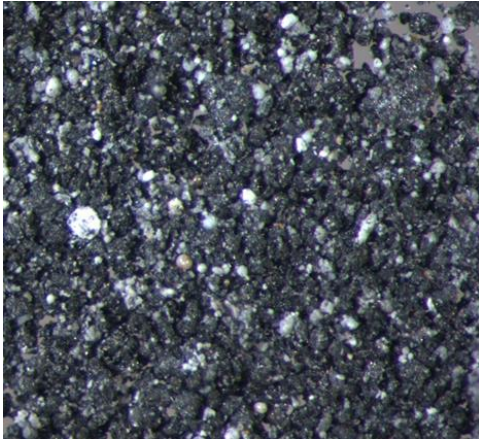




КОНЦЕНТРАТ УГОЛЬНОГО НЕДОЖОГА



Описание продукции: Мелкозернистый порошок, состоящий из частиц угловатой формы. Концентрат недожога каменного угля, образующиеся при высокотемпературном сжигании каменного угля, и полученный сепарацией после обработки зольных материалов.

Область применения: Концентрат недожога – это топливная добавка, калорийная добавка для производства обжиговых строительных материалов, углеродный восстановитель для металлургических процессов.

Содержание угля в концентрате недожога:

Наименование классов	КНУ 25	КНУ 50	КНУ 75	КНУ 100
Содержание угля, % по массе	10-25	26-50	51-75	76-100

Нормативные требования к концентрату недожога*:

N	Параметры качества	Размерность	Нормативные требования
1	Массовая доля общей влаги в рабочем состоянии топлива	%, не более	20
2	Насыпная плотность	Кг/м ³	1000-1200
3	Зерновой состав	мкм	1-500
4	Потеря массы при прокаливании	%	Соответствует содержанию угля после просушки
5	Массовая доля общей серы	%, не более	0,8

*- По ТУ 0763-001-02069303-2016

Хранение: Срок сохранности – двенадцать месяцев со дня изготовления. При хранении и мешки укладывают вплотную на поддоны в ряды по высоте не более 1,8 с обеспечением подхода к ним.

Упаковка: Для упаковки смесей используются сшитые или склеенные многослойные бумажные мешки с закрытой горловиной (с клапаном) марок ПМ, БМП или ВМП по ГОСТ 2226. Допускается использование мешков из других материалов с прочностными показателями не ниже, чем у мешков по ГОСТ 2226. Мешки по 20кг ±3% по ГОСТ 8.579. уложены на поддон, укрыты термоусадочной пленкой. Масса транспортного пакета не более 2000кг. Отгрузка может осуществляться в биг-бегах по 500кг.

Транспортировка: Всеми видами транспорта в крытых транспортных в крытых транспортных средствах, предохраняющих от попадания влаги и загрязнений.